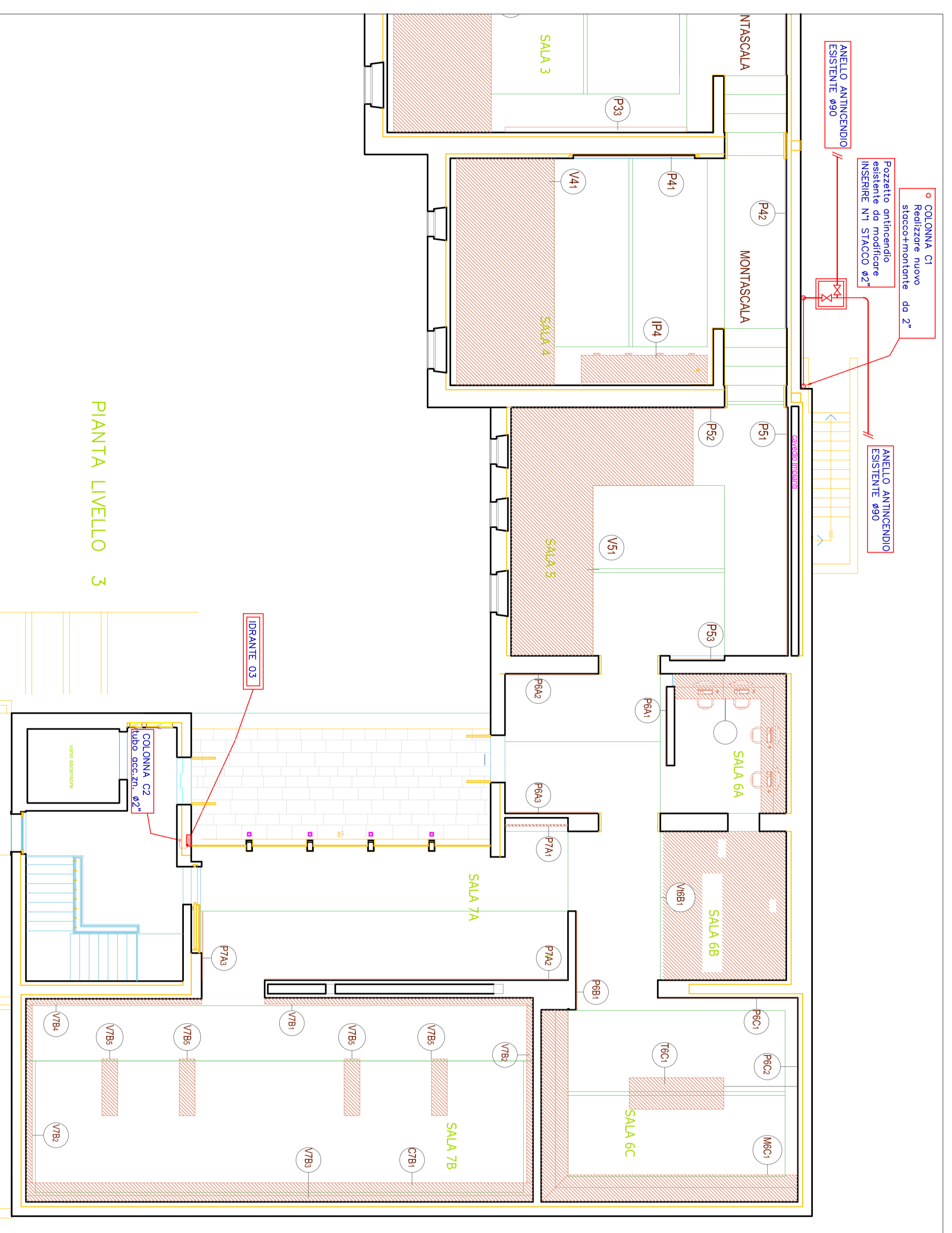
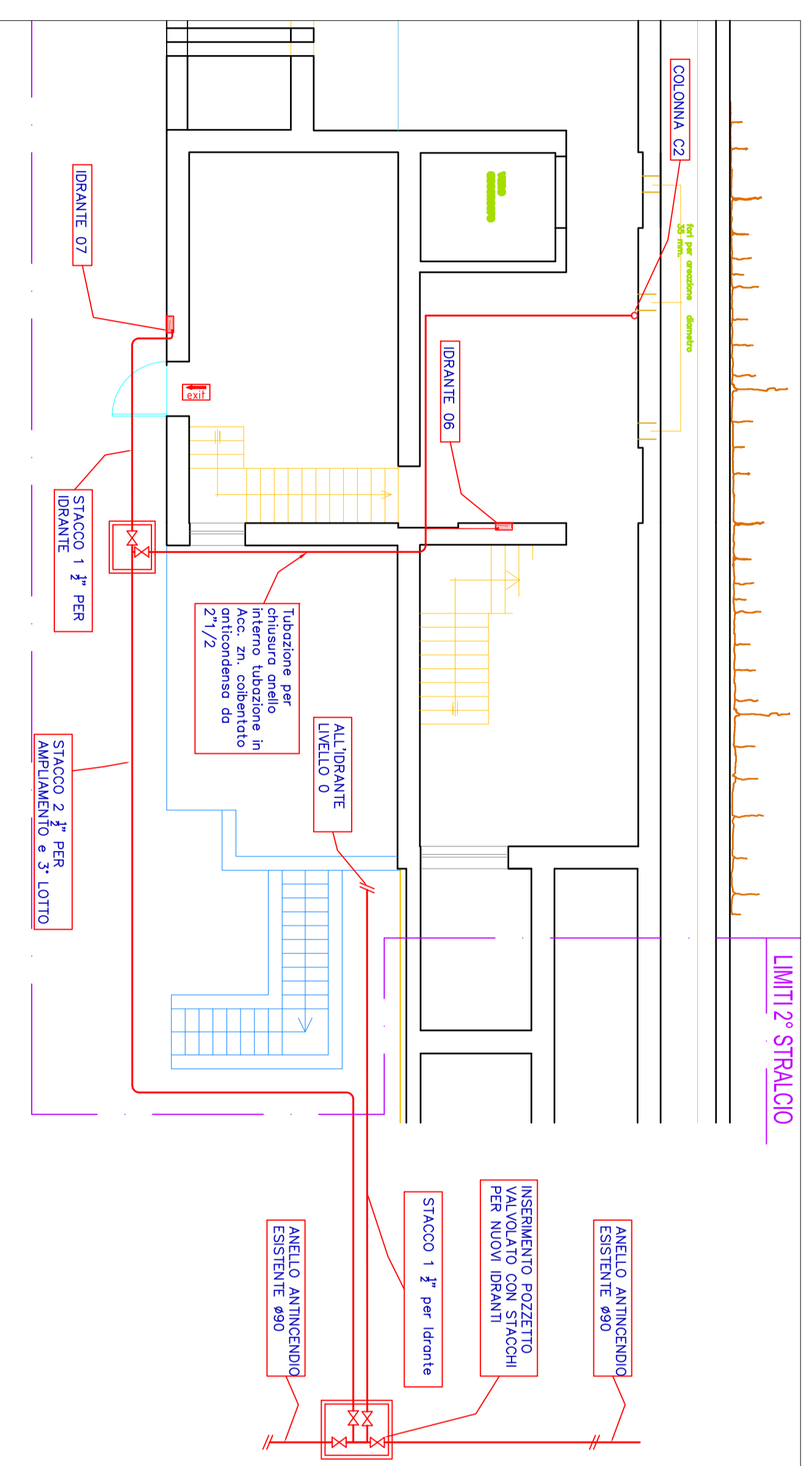


ente:	REGIONE AUTONOMA DELLA SARDEGNA	data:	NOVEMBRE 2010
PROGETTO ESECUTIVO	AMPLIAMENTO, SOPRAELEVAZIONE, RISTRUTTURAZIONE E ALLESTIMENTO DEL MUSEO DELLA VITA E DELLE TRADIZIONI POPOLARI SARDE DI NUORO	tracce:	VF-01
committente:	ISTITUTO SUPERIORE REGIONALE ETNOGRAFICO	tipologia:	MUSEUMINICO AMMINISTRATIVO
progetto:	STAFF di progettazione: Ing. RAMONICO CURELLI Prof. EDUARDO PIRAS Arch. ALESSANDRO DAMAS Arch. ESTER MANCA	scale:	PIANTE 1:100

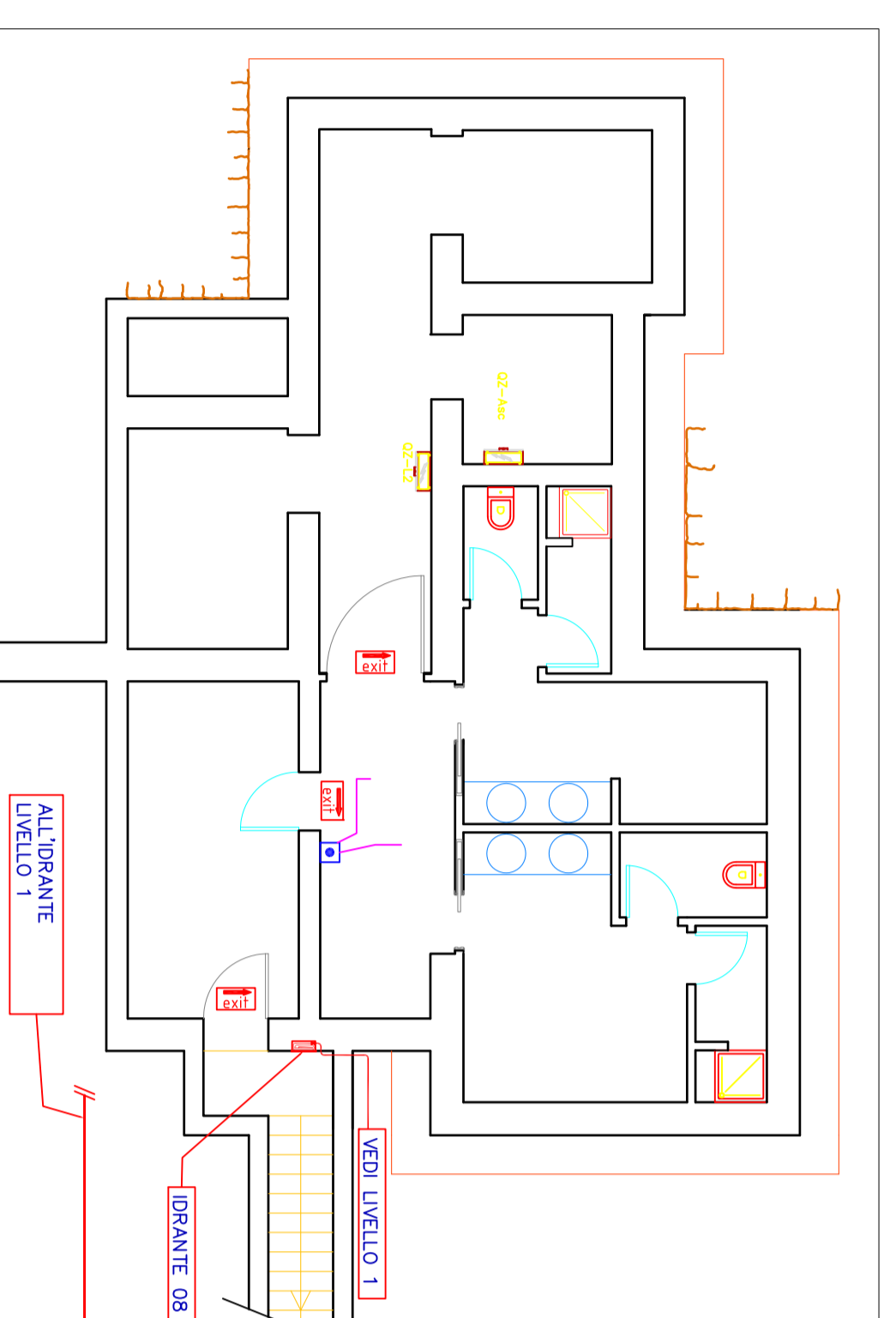
Il sistema deve essere realizzato come integrazione dell'impianto esistente per cui sono comprese tutte le opere di ricerca della tubazione, ininterata, gli scavi, la preparazione del fondo, i riempimenti e i ripristini compresa la formazione dei pozzi e del sistema di chiusi.



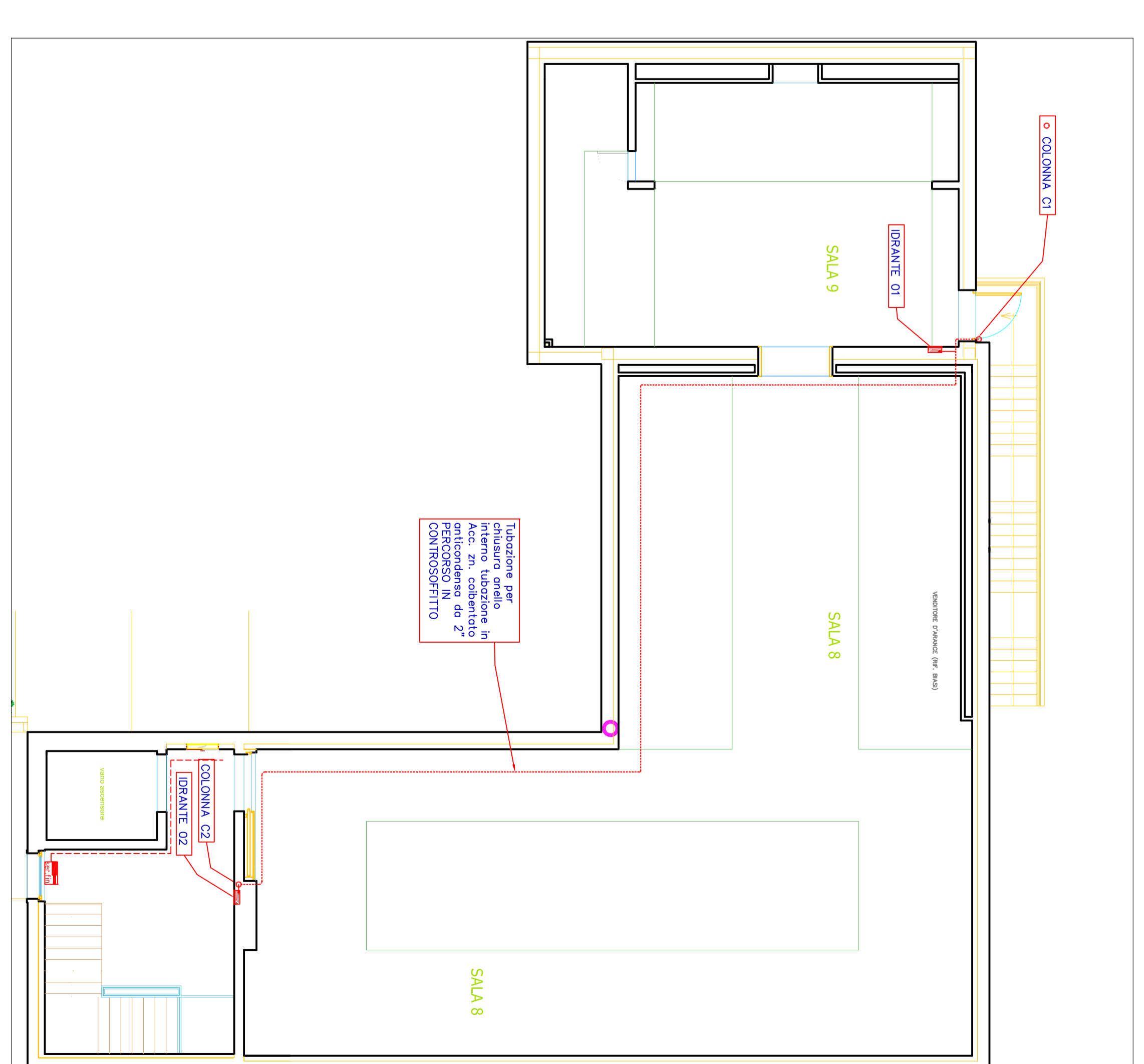
PIANTA LIVELLO 3



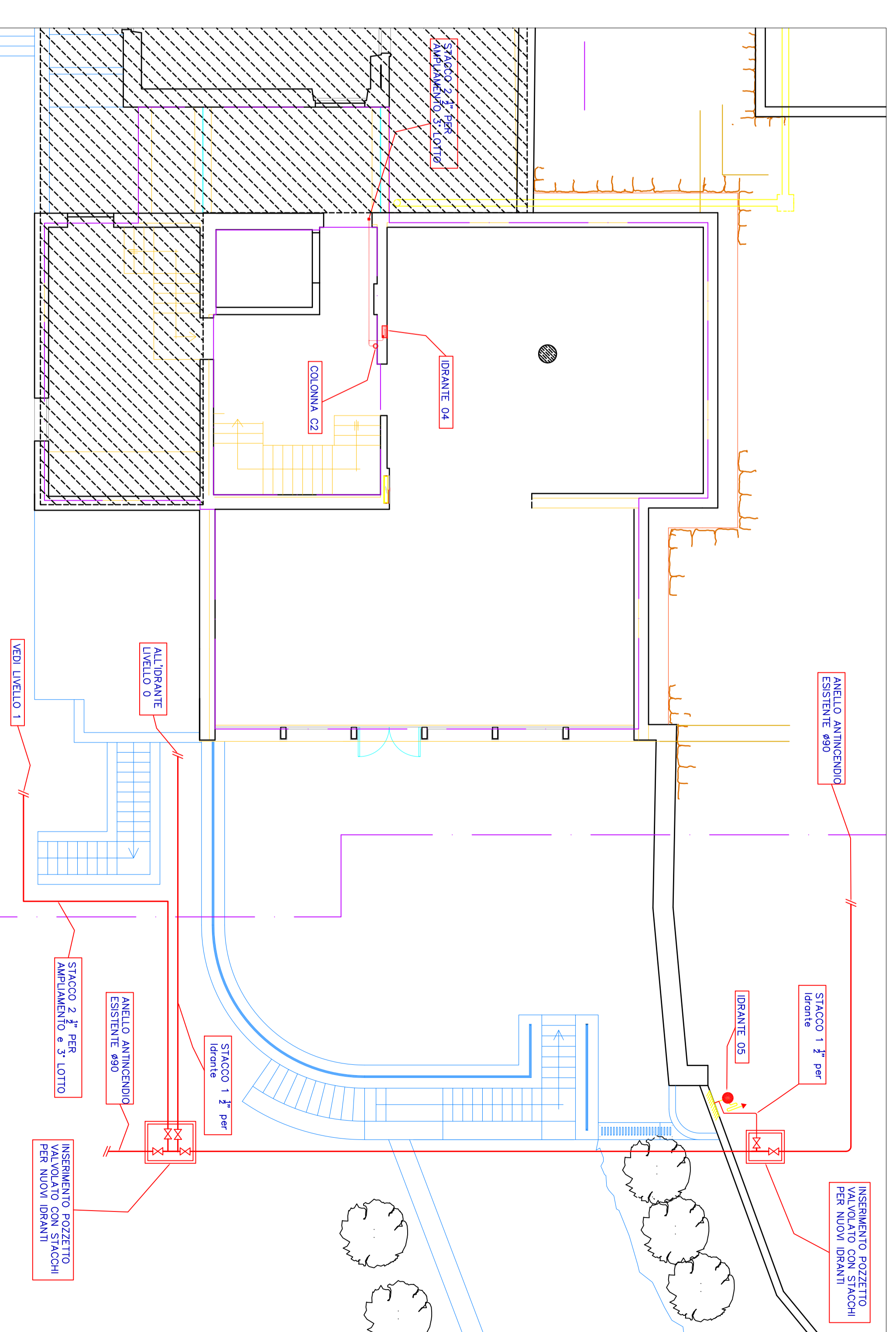
PIANTA LIVELLO 1



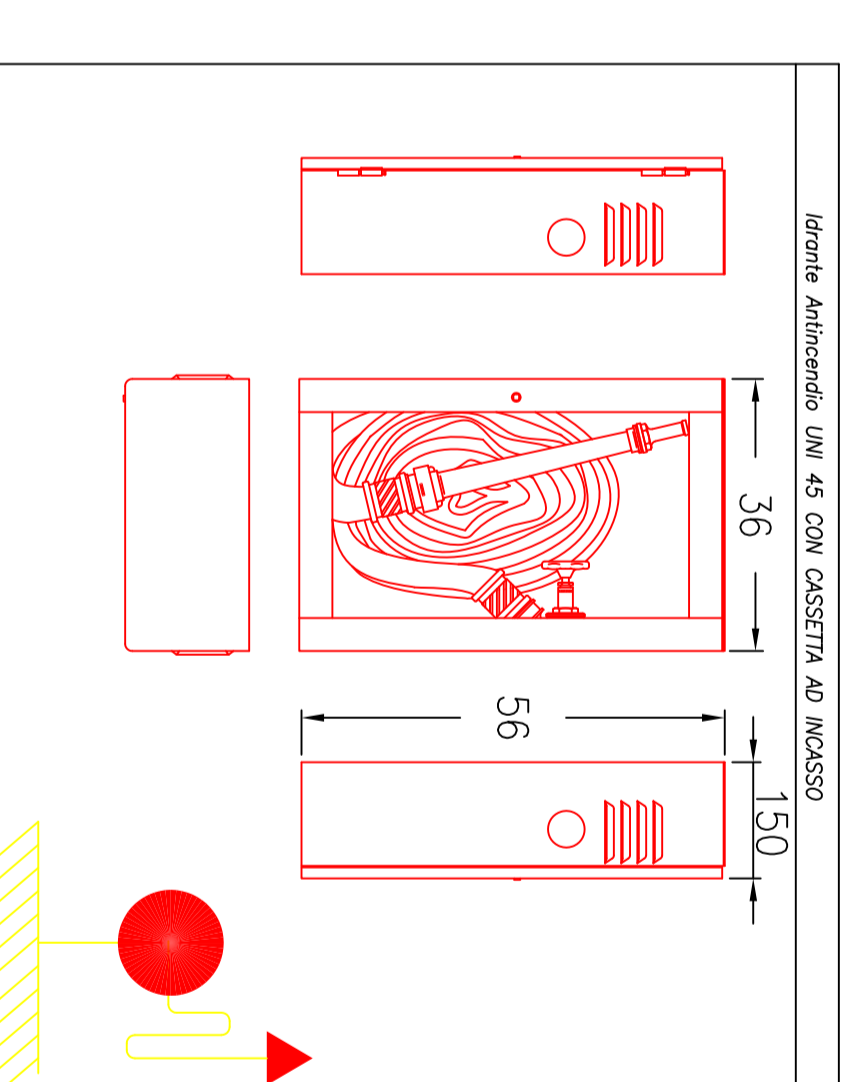
PIANTA LIVELLO 0



PIANTA LIVELLO 4



PIANTA LIVELLO 2



Idriante a CASSETTA