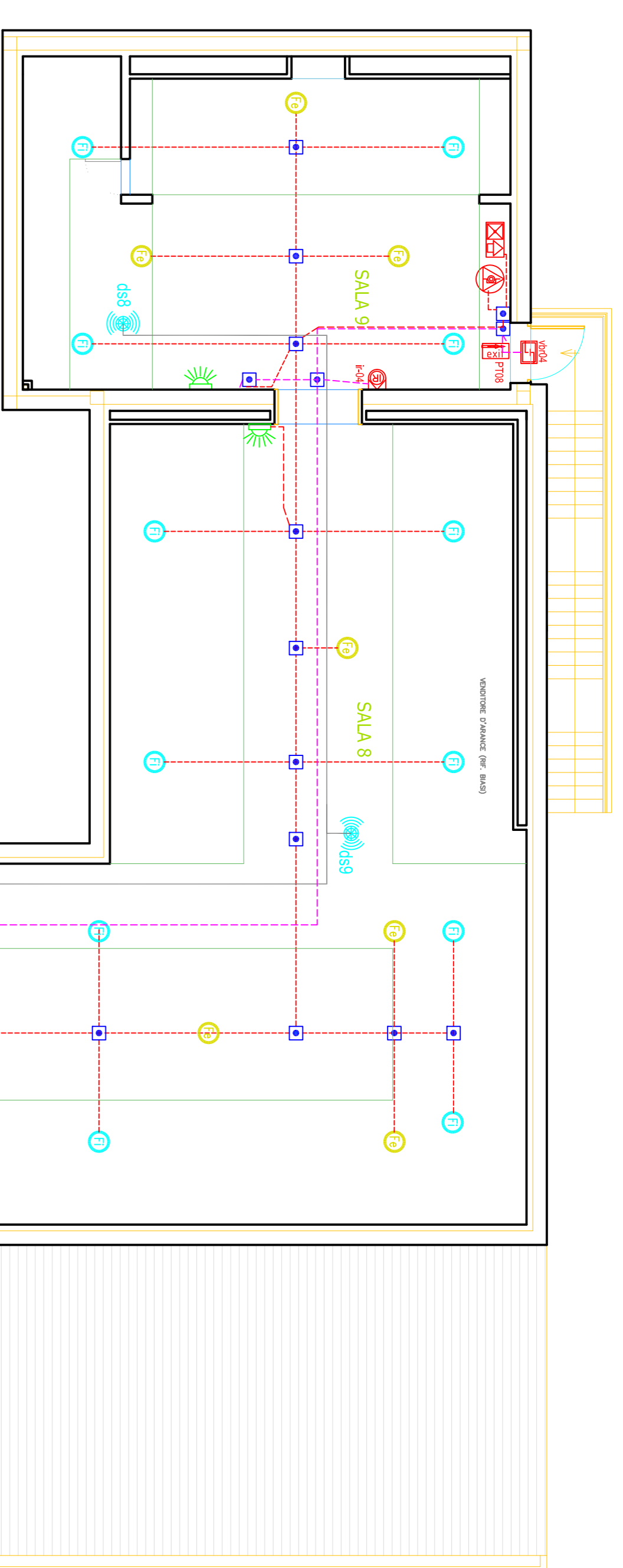
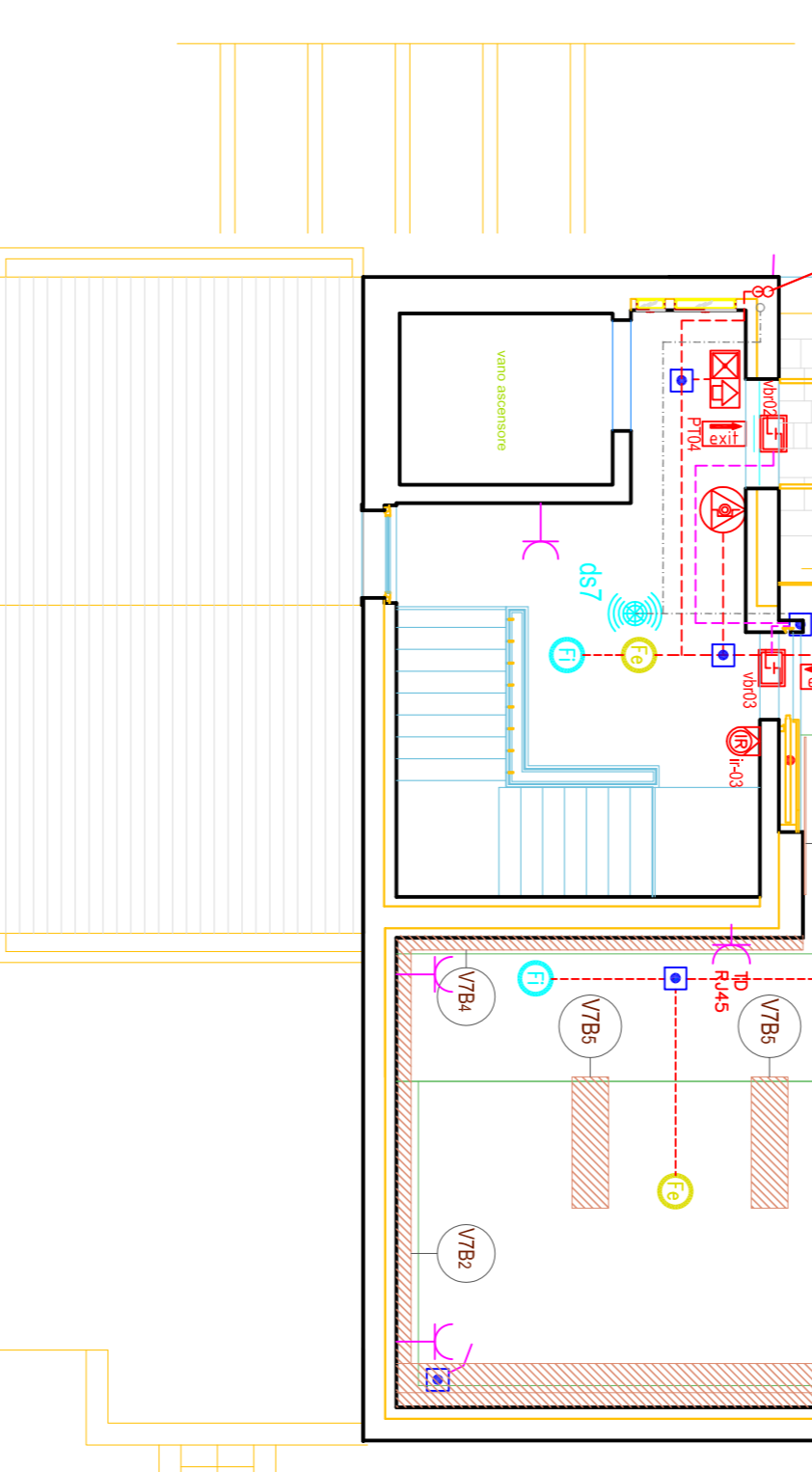
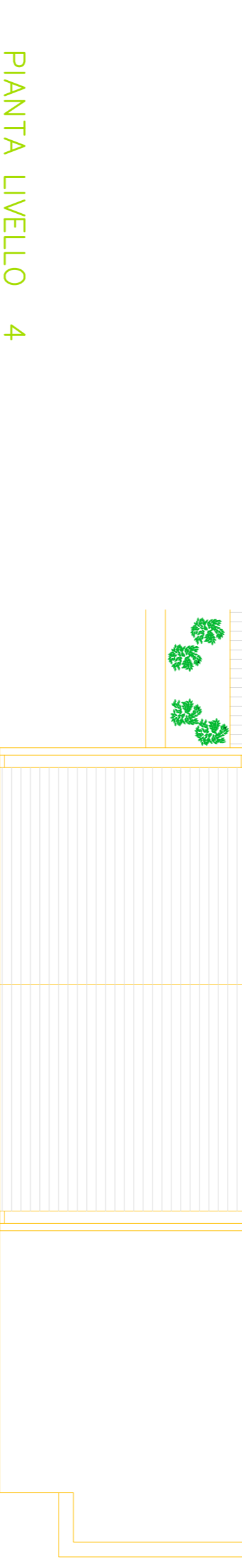


PIANTA LIVELLO 3



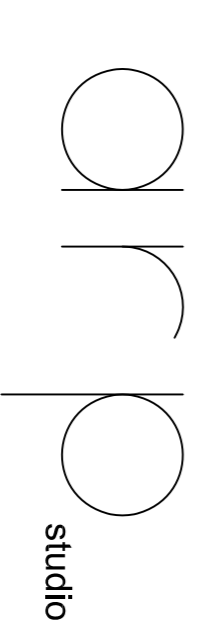
PIANTA LIVELLO 4



PIANTA LIVELLO 4

Il sistema deve essere realizzato come integrazione dell'impianto esistente per cui sono comprese tutte le opere di ricerca degli impianti esistenti compresa l'apertura di tracce, controsoffitti, pozzetti, bende i relativi ripristini e tutti i collegamenti alle centrali, quadri elettrici esistenti e qualunque onere per la regolazione e settaggio delle apparecchiature di progetto ed esistenti fino al perfetto funzionamento di tutti i sistemi in progetto.

ente:	REGIONE AUTONOMA DELLA SARDEGNA	data:	NOVEMBRE 2010
PROGETTO ESECUTIVO	AMPLIAMENTO, SOPRAELEVAZIONE, RISTRUTTURAZIONE E ALLESTIMENTO DEL MUSEO DELLA VITA E DELLE TRADIZIONI POPOLARI SARDE DI NUORO	Scala	<b>ELE-03</b>
2° STRALCIO OPERATIVO - Opere edili	IMPIANTI ELETTRICI	IMPIANTI ELETTRICI	
comittente:	ISTITUTO SUPERIORE REGIONALE ETNOGRAFICO	PLANNIETRE	
progetto:	STAFF di progettazione: Ing. RAMONDO CALEDU Prof. ROVAVENTURA FRESU Ing. ALESSANDRO CAMPUS Arch. ELISA MANCA	LIVELLI 2 - 3 & 4 RILEVAZIONE E SEGNALAZIONE INCENDI DIFFUSIONE SONORA	scale <b>1:100</b>



di frinu e arbu  
vico umberto n. 1, oristano  
e-mail: arp.studio@ibercol.it  
tel. e fax: 0783 781398

IMPIANTO DIFFUSIONE SONORA, RILEVAZIONE E SEGNALAZIONE INCENDI	
	DIFFUSORE SONORO DA ESTERNO
	DIFFUSORE SONORO DA INTERNO
	TELECAMERA DOME SISTEMA TVCC
	SENSORE ANTINTRUSIONE
	SENSORE VIBRAZIONI
	SIRENA ALLARME ANTINCENDIO
	CAVILOTTO DIFFUSIONE SONORA
	linea in cavo ND7V-4+RG59 per TVCC in cavo HD55N-F per antintrusione e controsoffitto, incassato a parete ad una distanza di 20÷30cm dal soffitto
	N.B. le posizioni degli apparecchi sono indicative e potrebbero essere modificate in corso d'opera dalla direzione lavori
	SENSORE FUMI INTERNO CONTROSOFFITTO
	SENSORE FUMI ESTERNO CONTROSOFFITTO
	PULSANTE ALLARME ANTINCENDIO
	SEGNALATORE LUMINOSO ALLARME ANTINCENDIO
	USCITA DI SICUREZZA
	SERVOMOTORE PER APERTURA AUTOMATICA FINESTRA COMANDATA DA SISTEMA ALLARME ANTINCENDIO
	linea in cavo TG10W2 1x2x1,5mmq posa in tubazione a parete distanza dal soffitto 20÷30cm, a controsoffitto o incassato

