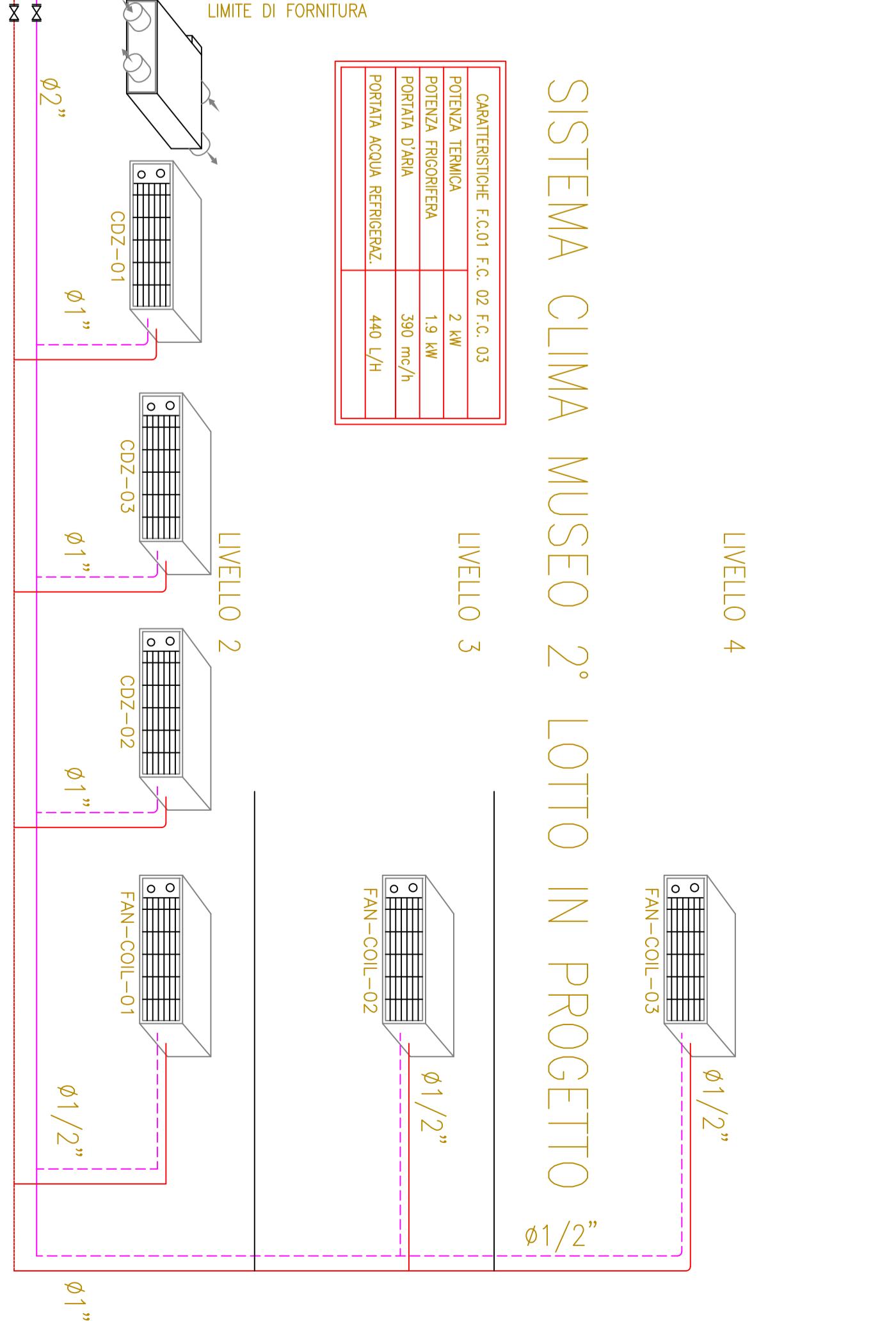
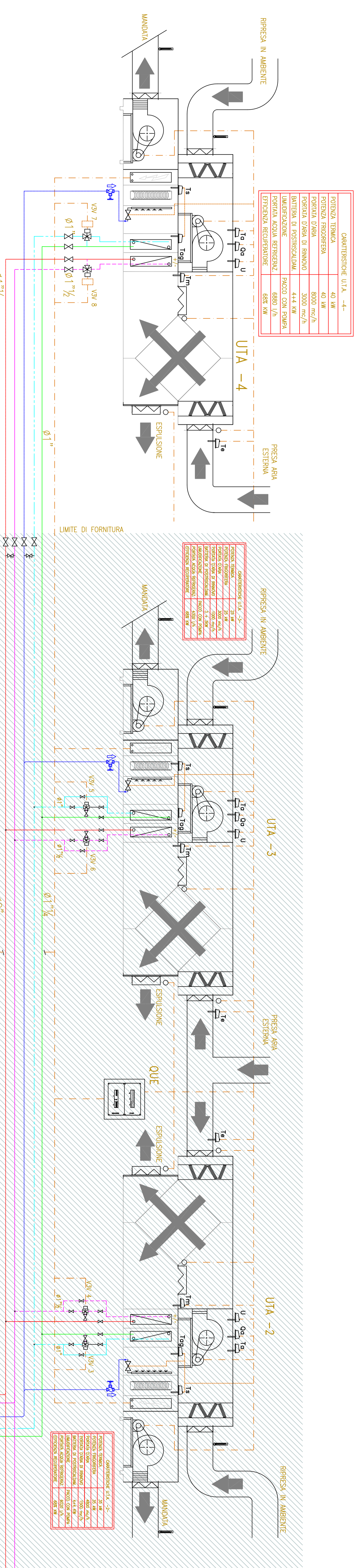
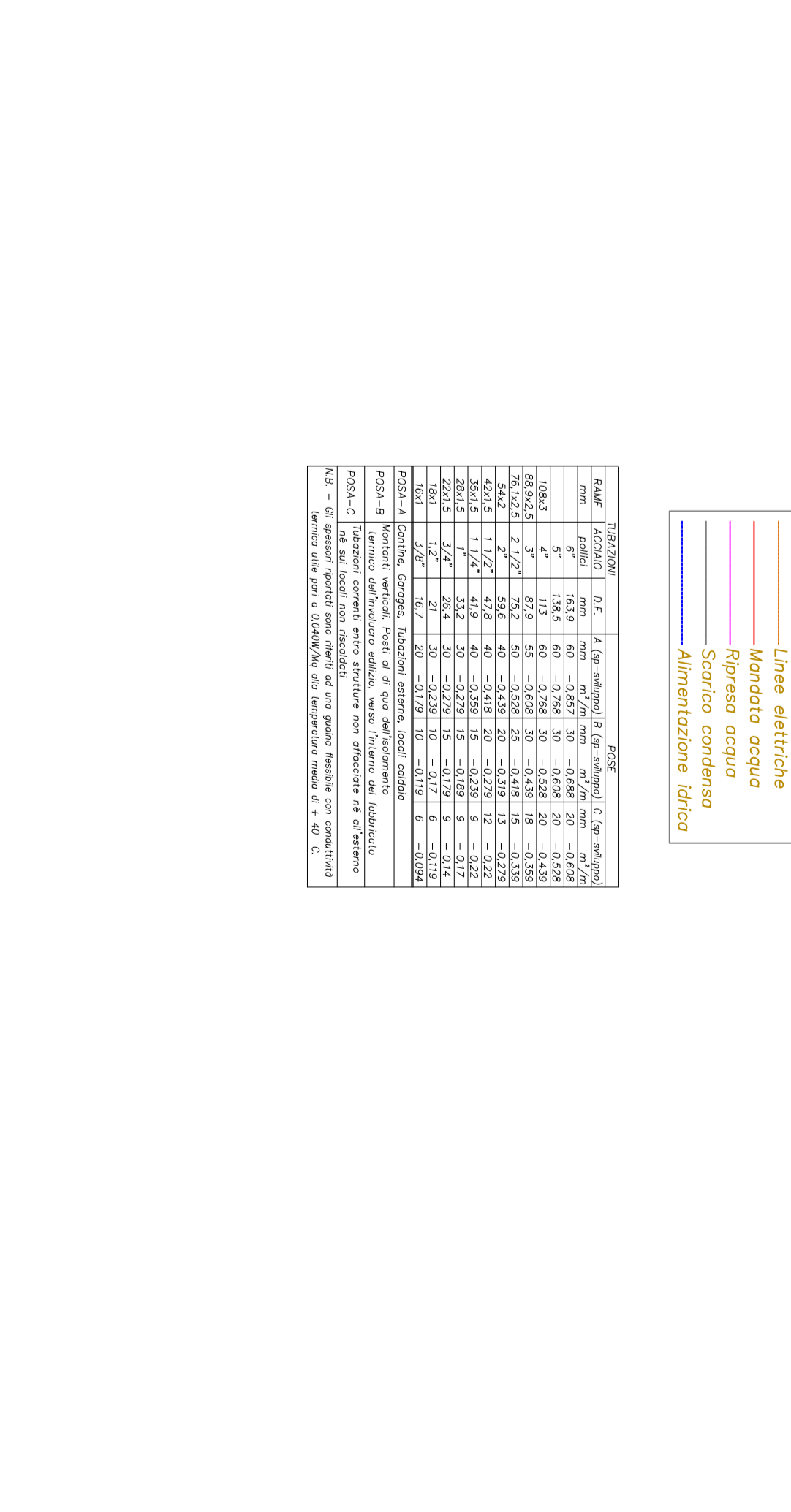
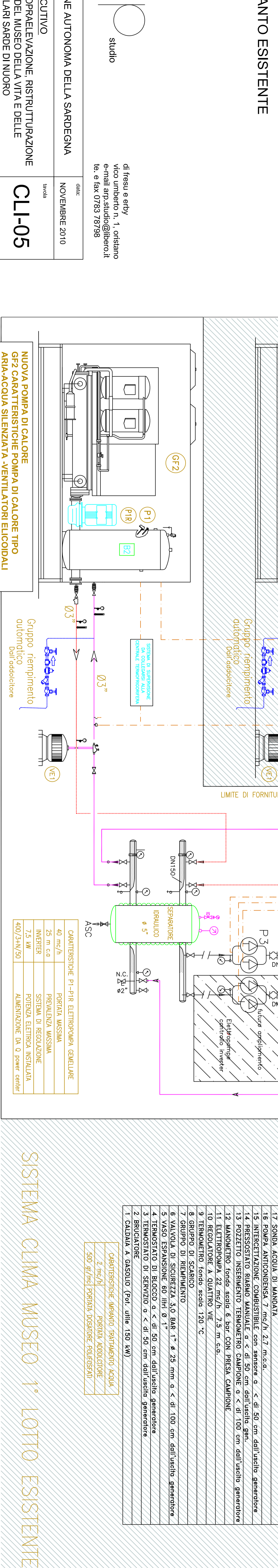
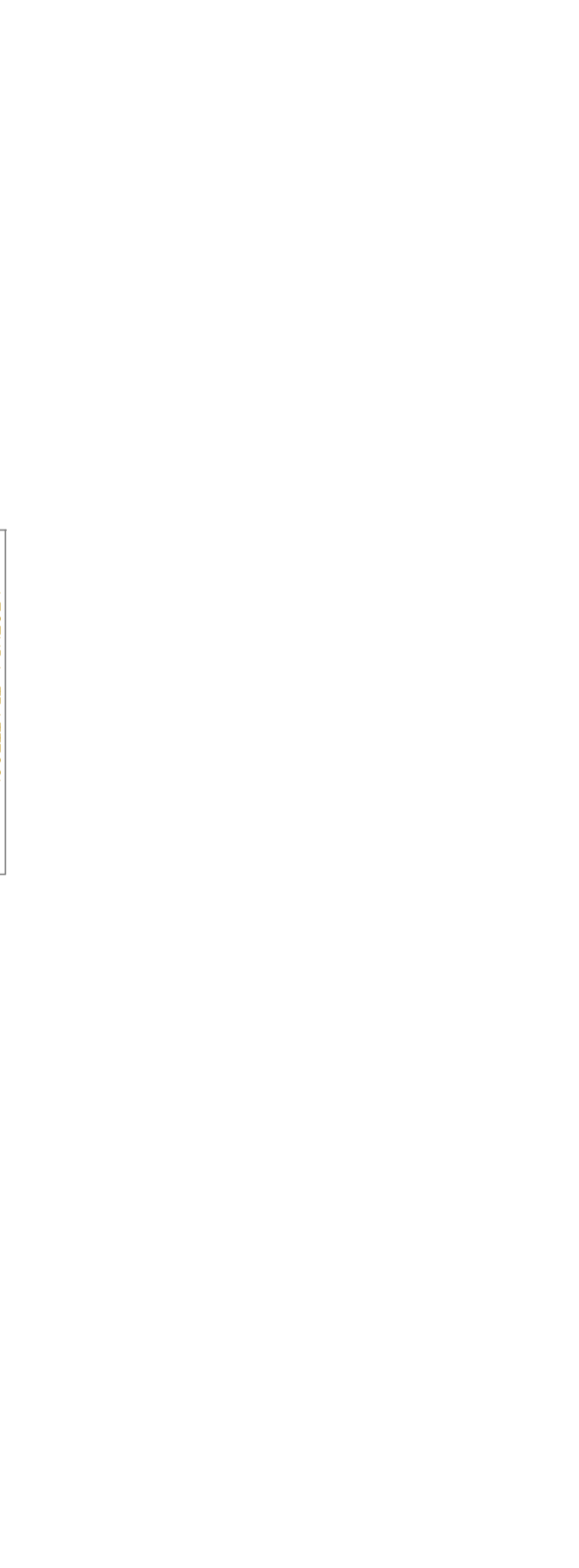
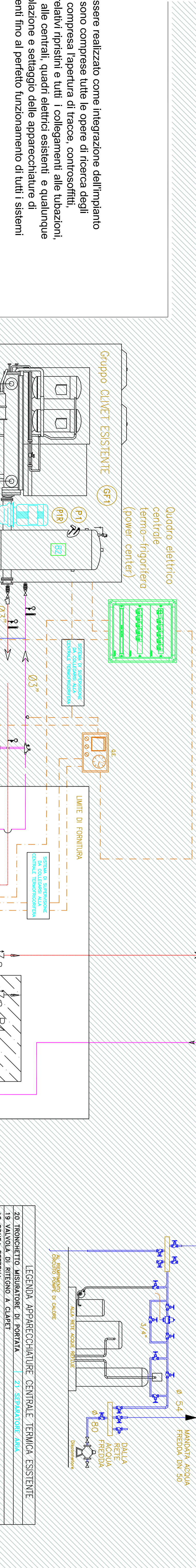
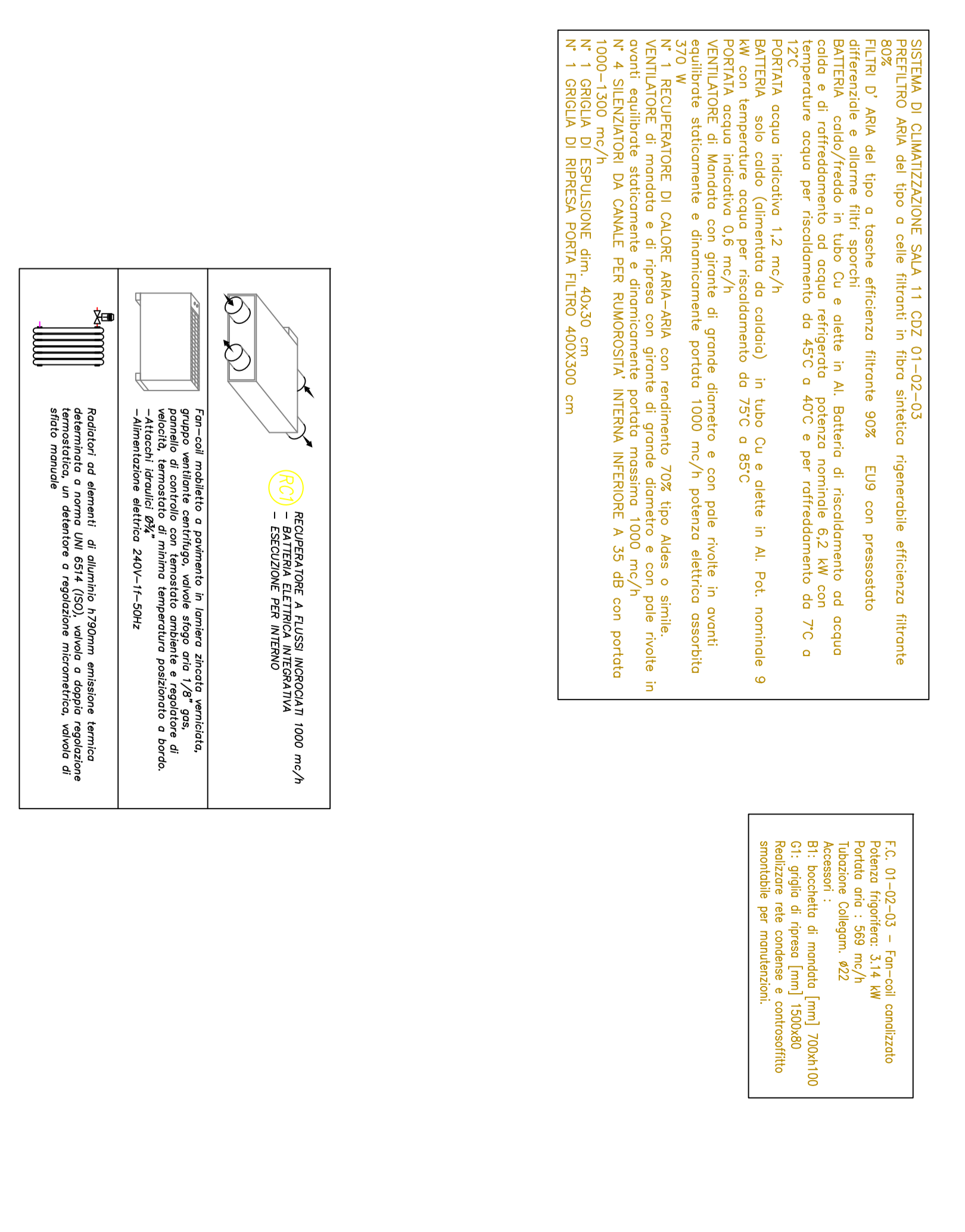
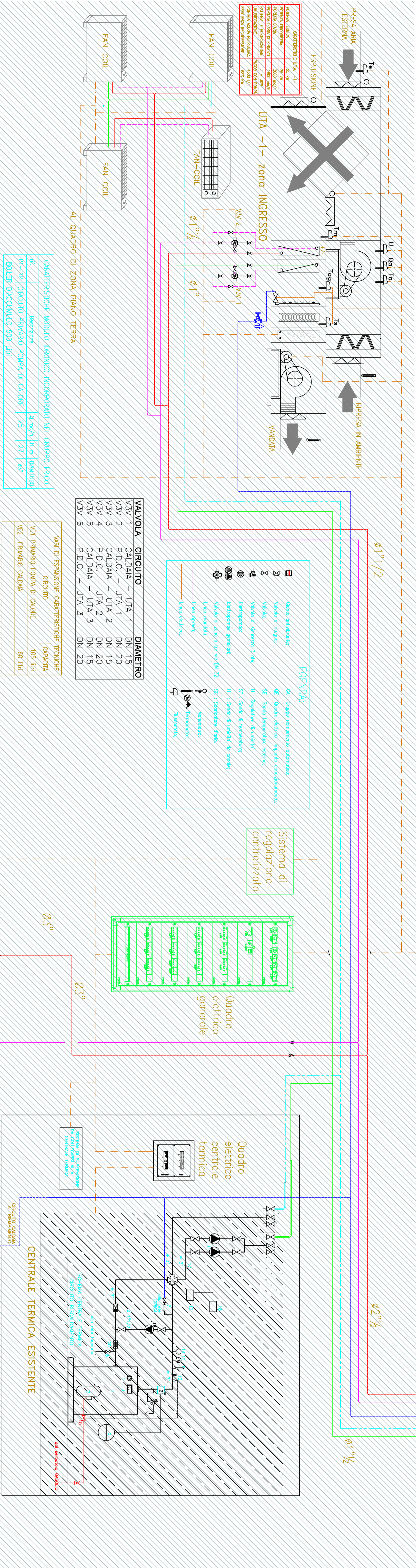


# SISTEMA CLIMA MUSEO 2° LOTTO IN PROGETTO



**SISTEMA DI CLIMATIZZAZIONE SDA 1.1 CO2 (1)-CO2-03**

Il sistema di climatizzazione SDA 1.1 CO2 (1)-CO2-03 rappresenta efficienza, risparmio energetico e salute. In un ambiente di lavoro sano, il corpo umano si sente a suo agio e di conseguenza il rendimento del lavoro aumenta. Il sistema SDA 1.1 CO2 (1)-CO2-03 è progettato per il riscaldamento, il raffreddamento e la ventilazione. Il sistema SDA 1.1 CO2 (1)-CO2-03 è progettato per il riscaldamento, il raffreddamento e la ventilazione. Il sistema SDA 1.1 CO2 (1)-CO2-03 è progettato per il riscaldamento, il raffreddamento e la ventilazione.



**REGIONE AUTONOMA DELLA SARDEGNA**

**PROGETTO ESECUTIVO**

**AMPLIAMENTO, SOPRAELEVAZIONE, RISTRUTTURAZIONE E ADESIONE DEL MUSEO DELLA VITA E DELLE TRADIZIONI POPOLARI SARDE IN NUOVO**

**CLIO5**

**NOVEMBRE 2010**

**di fresco e erby**  
vicino umbrino n. 1, onestano  
email: arps.studio@libero.it  
tel. e fax 0783 791380

**ISTITUTO SUPERIORE REGIONALE ETNOGRAFICO**

**Impianti clima**

**STAFF PROGETTUALE**

**SCHEMA FUNZIONALE**

**F.S.**

**NUOVA POMPA DI CALORE**

**GPF CARATTERISTICHE POMPA DI CALORE TIPO**

**ARMA-COPIA SILENZIATA - VENTILATORI ELICOIDALI**

**LEGENDA**

**Linee elettriche**

**Mandata acqua**

**Sonoio conduttore**

**Amplificazione ON/OFF**

**SISTEMA CLIMA MUSEO 2° LOTTO IN PROGETTO**

**SISTEMA CLIMA MUSEO 1° LOTTO ESISTENTE**

**LEGENDA**

**Linee elettriche**

**Mandata acqua**

**Sonoio conduttore**

**Amplificazione ON/OFF**