







LEGENDA

-  struttura museale - perimetro dell'edificio
-  1 F.6.07 pavimento e rivestimento (frontalino) in lastre di granito grigio con finitura a spazio naturale, spass, cm 5
-  3 F.6.01 pavimento in lastre di granito grigio e lastre basaltiche con bordi a spigolo arrotondato tipo burattina, dimensioni varie
-  4 F.6.03 rivestimento in lastre di granito grigio a spigolo vivo spass, cm 2/3
-  5 C.3.11 ricostruzione, recupero o completamento di murature di contenimento in cantieri di granito, scisto e basalto
-  6 B.2.05 sistemazione del piano di campagna con riempimenti o rilevati in terra previsti in progetto
 - a) 1° riempimento
 - b) 5° riempimento
 - c) 6° riempimento
-  7 L.10.05 canale di raccolta in calcestruzzo gettato in opera
-  8 H.8.01 realizzazione di nuova balaustra in metallo simile all'esistente, compreso l'impaginato di terra di supporto
-  9 D.4.01 realizzazione di contropagina in cartongesso
-  10 G.7.08 tinteggiatura per interni
-  11 N.12.15 copre illuminante tipo: ERCO - TESIS - codice 33723
-  12 N.12.16 copre illuminante tipo: MARTINI - WALKIE TRALKE - codice 70165
-  13 N.12.17 copre illuminante tipo: KREON AR-QB - Waterproof Side
-  15 N.12.19 copre illuminante tipo: Dianno Box 2 (1627)
-  17 H.8.05 cancellata di design tipo: pedonale antiscivolo con griglia
-  20 H.8.03 griglia antiscivolo pedonale antiscivolo
-  22 C.3.04 scala in dis. armato con rivestimento dei gradini in Mibex antiscivolo
-  F.6.04
-  23 F.6.06 rivestimento in cantieri di granito, travertino e basalto con finitura a spazio naturale, dimensioni variabili
-  26 C.3.04 scala con soletta e gradini in dis. armato, rivestiti superiormente con blocchi di granito con finitura a spazio naturale, opportunamente inghiessati e montati prima della realizzazione del rivestimento di cui alla voce n. 23
-  28 C.13.02 restauro delle balaustrate esistenti compreso sostituirle, zincatura e verniciatura finale
-  29 F.6.08 cancellata in basalto
-  31 parte fissa in metallo per l'impaginato
-  32 parte fissa in metallo per il rivestimento
-  33 parte fissa in metallo per il rivestimento
-  34 parte fissa in metallo per il rivestimento
-  35 parte fissa in metallo per il rivestimento
-  36 parte fissa in metallo per il rivestimento
-  37 parte fissa in metallo per il rivestimento
-  38 parte fissa in metallo per il rivestimento
-  39 parte fissa in metallo per il rivestimento
-  40 parte fissa in metallo per il rivestimento
-  41 parte fissa in metallo per il rivestimento
-  42 parte fissa in metallo per il rivestimento
-  43 C.13.04 sistemazione di pavimentazione sistema esistenze
-  44 pavimentazione esistente in acciottolo
-  45 caveau impiantistico esistente al livello inferiore
-  46 C.3.10 pavimentazione con lastre di granito grigio e travertino basaltiche dim. 55/80 x 70/120 x 3
-  F.6.12
-  47 piano di campagna esistente
-  48 delimitazione area di cantiere realizzata nel 1° lotto
-  52 C.3.08 massetto in calcestruzzo cementato armato con rete elettrosaldata

NOTA BENE

- I codici numerici evidenziali si riferiscono alle voci di elenco prezzi del progetto

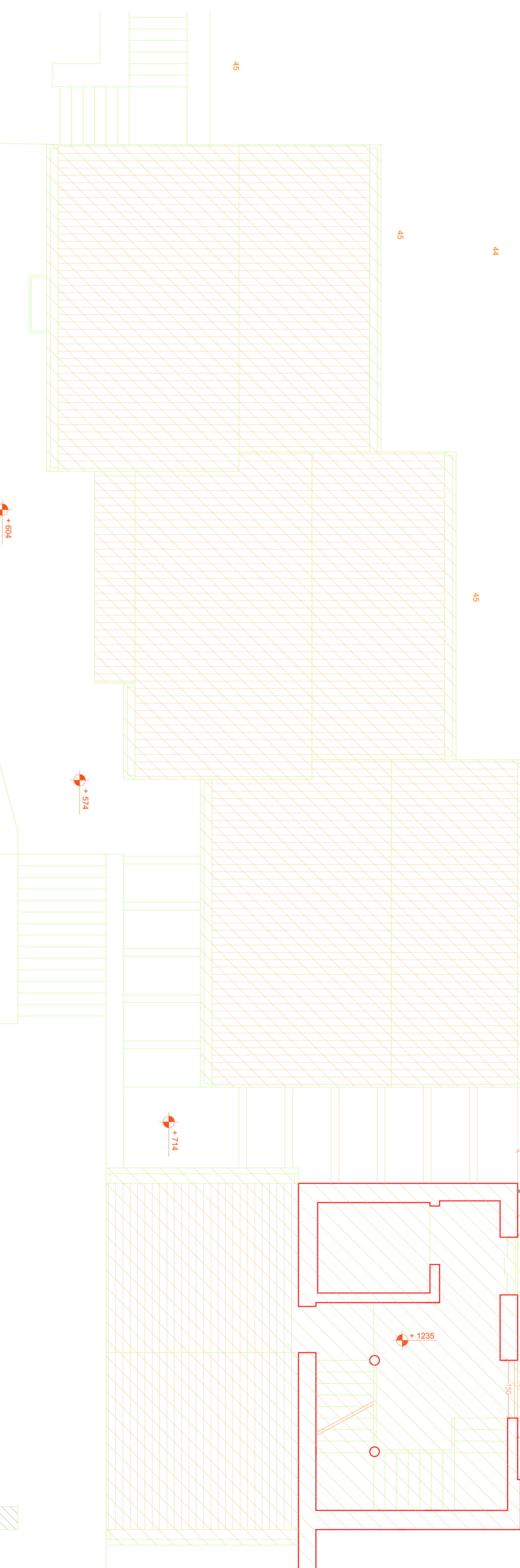
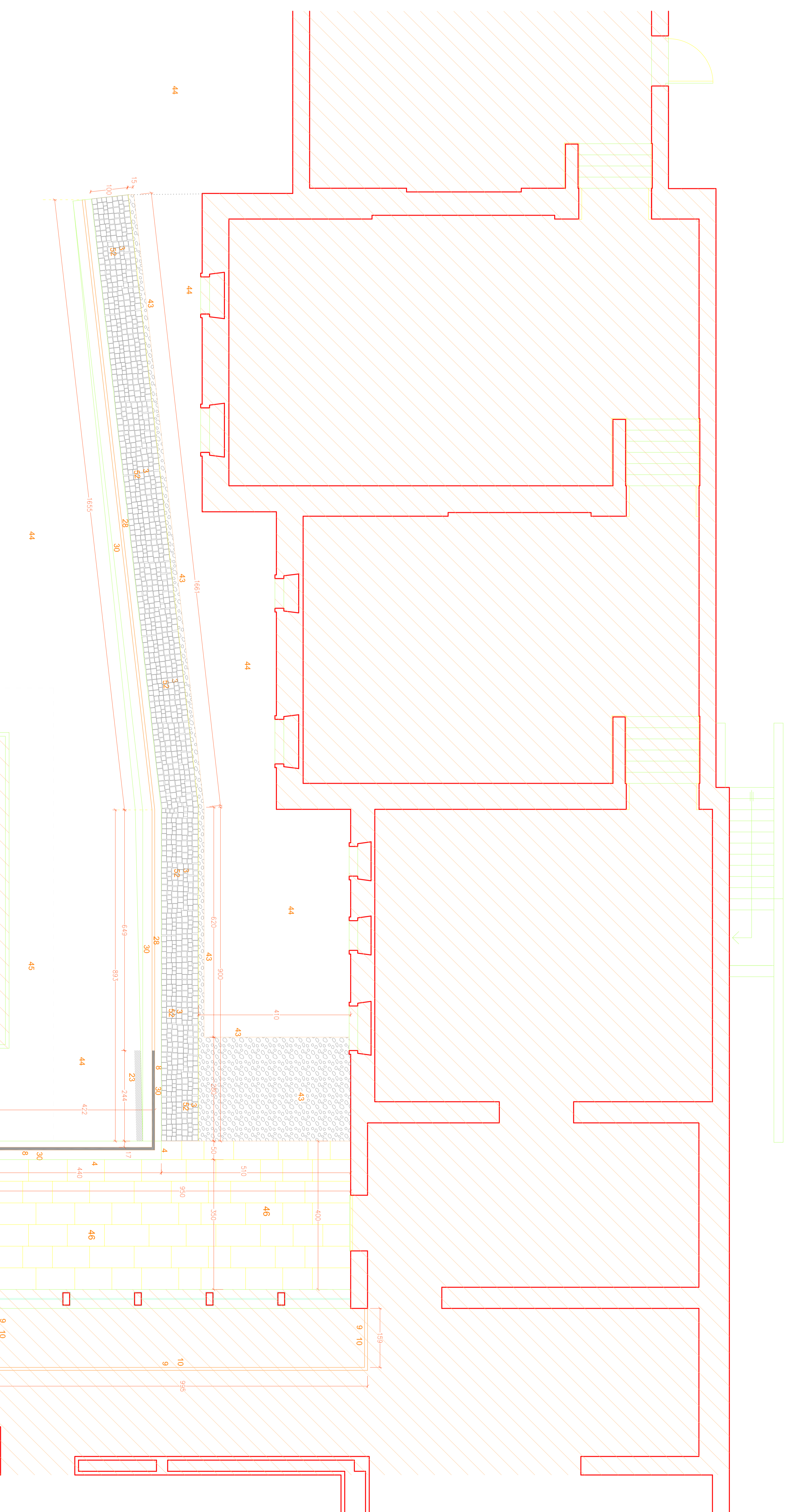
PIANTA GENERALE DI RIFERIMENTO



arp studio

difrau & city
via S. Andrea n. 1, oristano

stato	data
REGIONE AUTONOMA DELLA SARDEGNA	11 giugno 2008
AMPLIAMENTO, SOPRAELEVAZIONE, RISTRUTTURAZIONE E ALLESTIMENTO DEL MUSEO DELLA VITA E DELLE PROSPETTIVE PER IL MONDO MEDITERRANEO. PROGETTO PRELIMINARE PER LA REALIZZAZIONE DEL 1° LOTTO. PROGETTO ESECUTIVO	11
ISTITUTO SUPERIORE REGIONALE ENDOCRINOLOGICO	PROGETTO
CONTELENTINO (cattedra di architettura)	CONTELENTINO (cattedra di architettura)
BOVAVENTURA FRESU	BOVAVENTURA FRESU
scala	scala
1 : 50	1 : 50



+ 604

+ 574

+ 714

+ 1235

+ 298

CORTILE INTERNO

STRALCIO PIANTEA LIVELLO 3



5