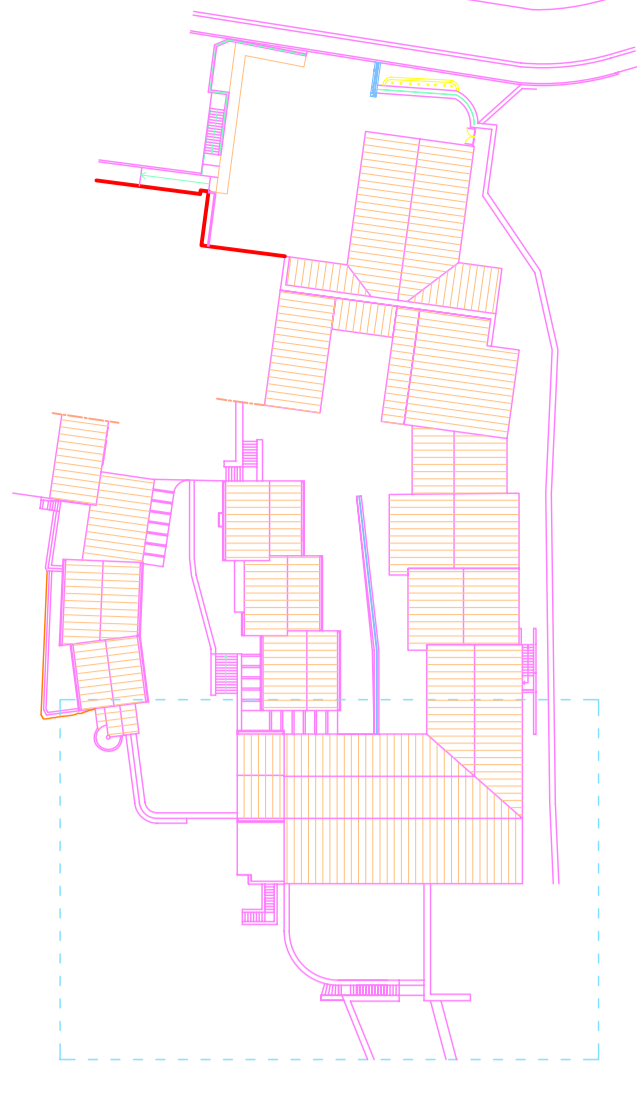


LEGENDA

- 1 F.R.07 pavimento e rivestimento (rotolabile) in lastre di granito grigio con finitura a specchio in una spessa con spessore di 20mm
- 3 F.R.01 scalo in cemento con finitura a specchio e lastre basaltiche con bordi a scarpello arrotondato 300x300mm - dimensioni vari
- 4 F.R.03 rivestimento in lastre di granito grigio spessore con 2/3
- 5 C.3.11 ricostruzione, recupero o completamento di murature di controfacciata in cantoni di granito, trachite e basalto
- 6 B.2.05 sistemazione del piano di campagna con riempimenti e filareti in terra pressati in progetto
 - a) 1° riempimento
 - b) 2° riempimento
 - c) 3° riempimento
 - d) 4° riempimento
 - e) 5° riempimento
 - f) 6° riempimento
 - g) 7° riempimento
 - h) 8° riempimento
- 7 L.10.05 canale di raccolta in calcestruzzo gettato in opera
- 8 H.R.01 realizzazione di nuova balustrata in metallo simile all'esistente, compreso riproposizione di torni di sostegno
- 9 D.4.01 realizzazione di controporte in cartongesso
- 10 G.7.08 tinteggiatura per interni
- 11 N.12.15 corpo illuminante tipo ERGO - TESIS - codice 30223
- 12 N.12.16 corpo illuminante tipo MARTINI - Wake Talka 150 in 107
- 13 N.12.17 corpo illuminante tipo KEON AR-CB - Waterpod Side
- 15 N.12.19 corpo illuminante tipo Diam Box 2 (1827)
- 17 H.R.03 cancellata di disegno predefinita con griglia
- 20 H.R.03 griglia elettrosaldato produttiva antirullo
- 22 C.3.04 scala in ds armato con rivestimento dei gradini in lister antiscivolo
- F.9.04
- 23 F.R.06 rivestimento in controfacciata di granito, trachite e basalto con finitura a specchio naturale, dimensioni variabili
- 26 C.3.04 scala con soletta e gradini in ds armato, rivestiti separatamente con blocchi di granito e lastre di basalto
- F.9.05 prima della realizzazione del rivestimento di cui alla voce n. 23 e rivestiti
- 28 O.13.02 vedevano delle balustrate esistenti compreso sostituirle, strutture e sostituirle in base
- 29 F.R.08 cancellata in basalto con soletta in cemento per l'aspettativa
- 30 F.R.08 copertina esterna di finitura con lastre di granito grigio
- 32 H.R.04 combinato di protezione completo di supporti
- 33 C.3.02 muratura di contenimento (occlusione basaltica antiscivolo)
- C.3.08 (33) soletta con murature esistenti (prima di cui, controfacciata in cantoni di granito e trachite)
- F.R.08
- 34 H.R.06 griglia in metallo per protezione alberi
- 43 O.13.04 sistemazione di pavimentazione esterna esistente
- 44 pavimentazione esistente in asfalto
- 45 cancello inglobato esistente al livello inferiore
- 46 C.3.10 pavimentazione con lastre di granito grigio e trachite basaltica dim. 55x60 x 70/120 x 3
- F.9.10
- 47 piano di campagna esistente
- 48 delimitazione via di esodo realizzate nel 1° lotto per ordine pratica antincendio (lampo CR audioturm - musso)
- 50 G.7.04 finitura per esterni e tinteggiatura
- G.7.05
- 51 C.3.03 calcestruzzo Rck 300 per murature in elevazione o soletti in opera
- C.3.08
- 52 C.3.08 muretto in calcestruzzo cemento armato con rete elettrosaldata murature esistenti in calcestruzzo cemento armato realizzate nel 1° lotto
- 53 muro di sostegno prefabbricato in cemento armato eseguito nel 1° lotto per realizzare il percorso di cantiere
- 55 esistenze arboree esistenti
- 56 costone roccioso nel colle di Sant'Oronzo

NOTABENE:
- I codici numerici evidenziati si riferiscono alle voci di elenco prezzi del progetto

PIANTA GENERALE DI RIFERIMENTO



di Frau & City
via S. Andrea n. 1, oristano
studio

scala	1:500
REGIONE AUTONOMA DELLA SARDEGNA	GIUGNO 2008
AMPIAMENTO, SUPPLEMENTAZIONE, RISTRUTTURAZIONE E ALLESTIMENTO DEL MUSEO DELLA VITA E DELLE PROSPETTIVE PER LA SALUTE DEL MUSEO DI SAN CARLO D'ORTONA - PROGETTO PRELIMINARE E PROGETTO ESECUTIVO	13
ISTITUTO SUPERIORE REGIONALE ENDOCRINOLOGICO	PROGETTO
AREA N.103	AREA N.103
responsabile	responsabile
BOVAVENTURA FRESU	BOVAVENTURA FRESU

AREA SUD
STRALCIO PIANTA LIVELLO 3

