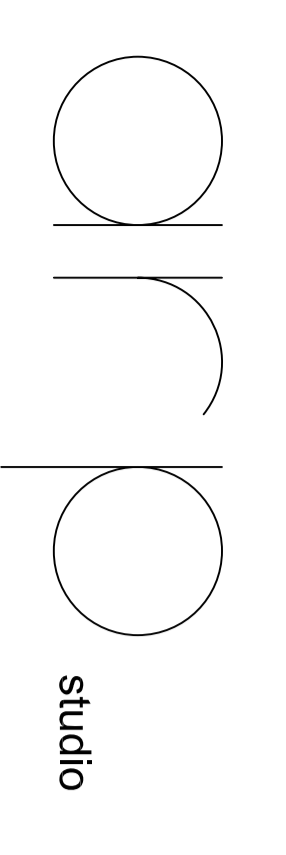
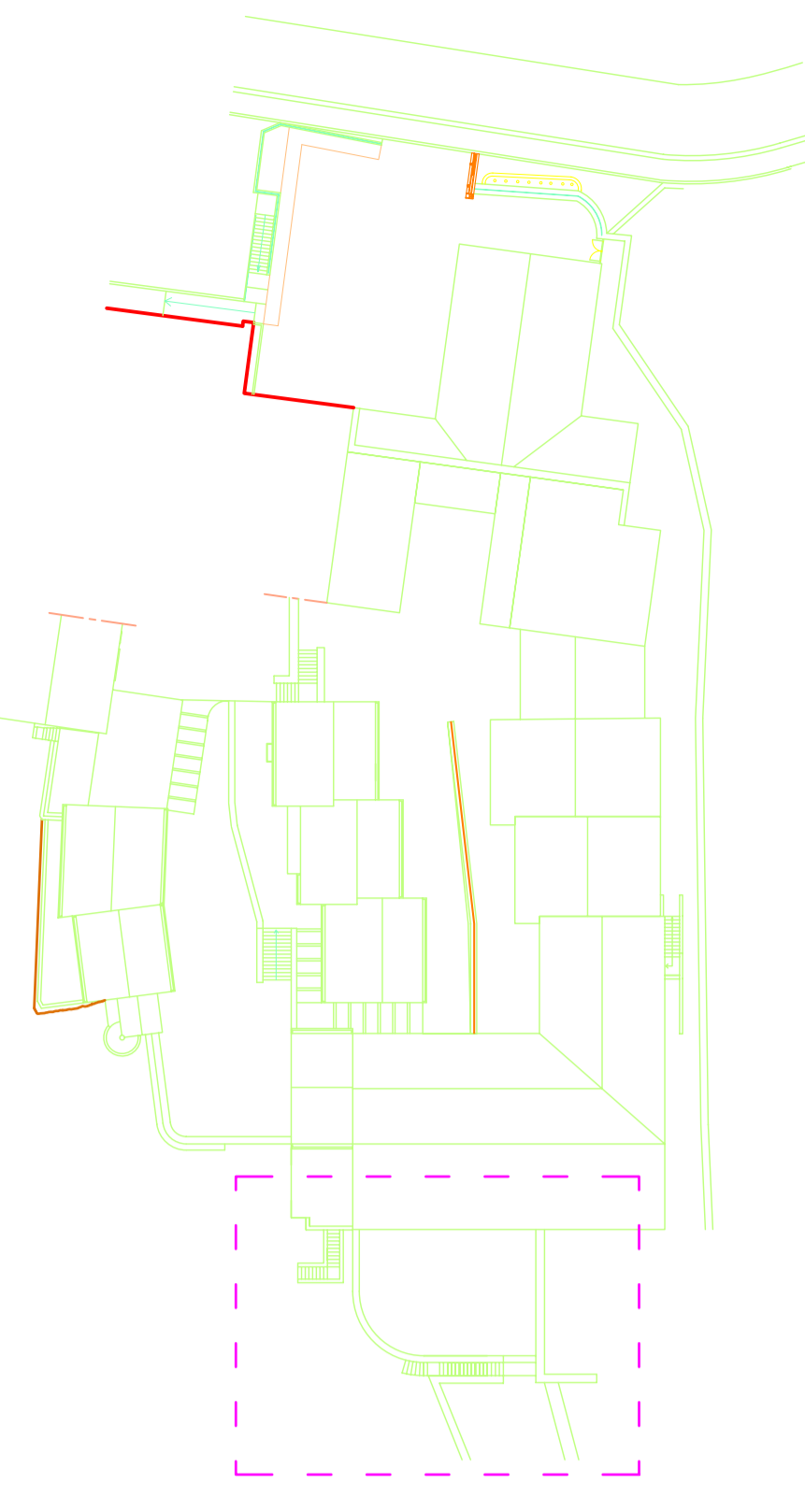


Stralcio pianta

raccolta e canalizzazione acque bianche

strutture esistenti

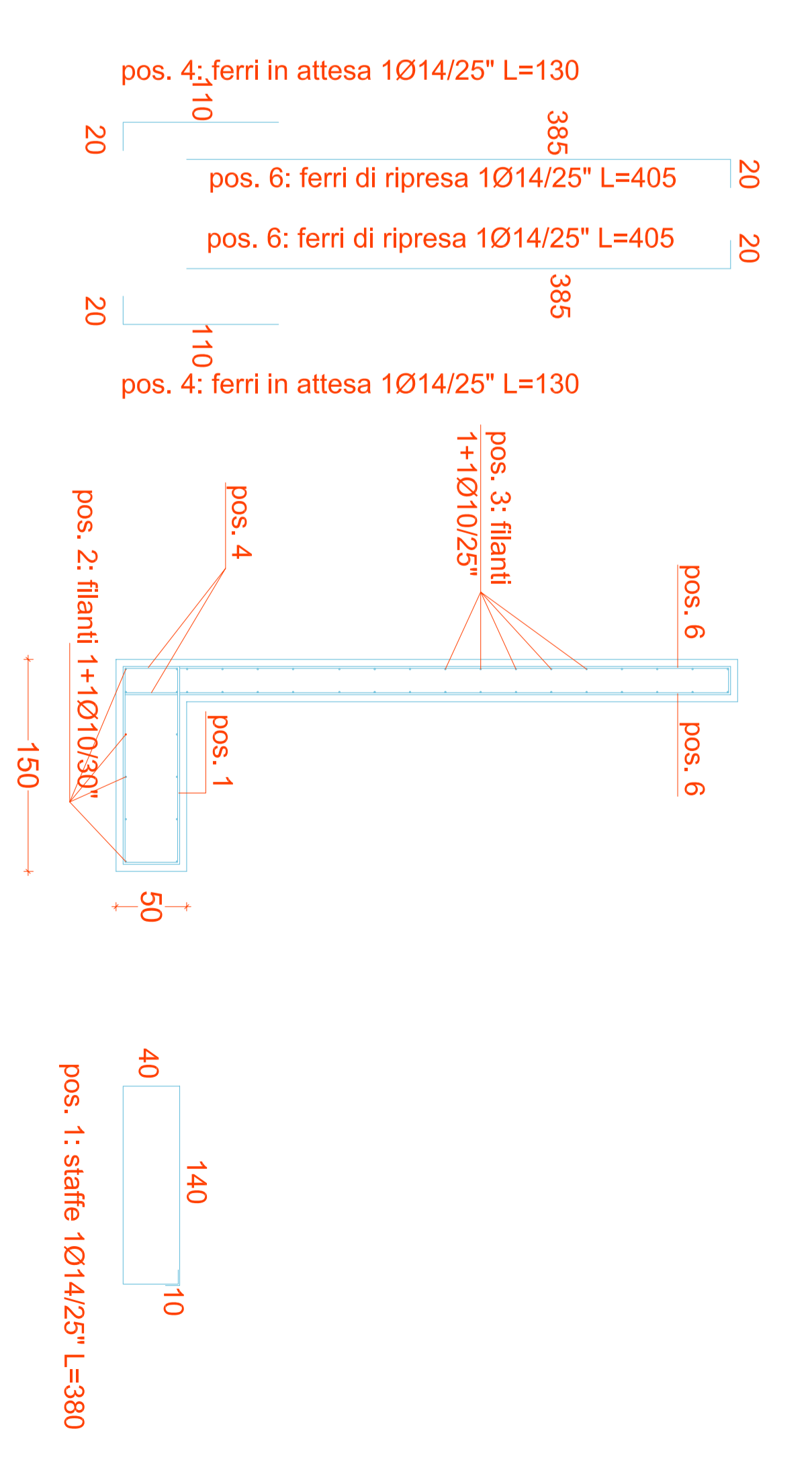
PIANTA GENERALE DI RIFERIMENTO



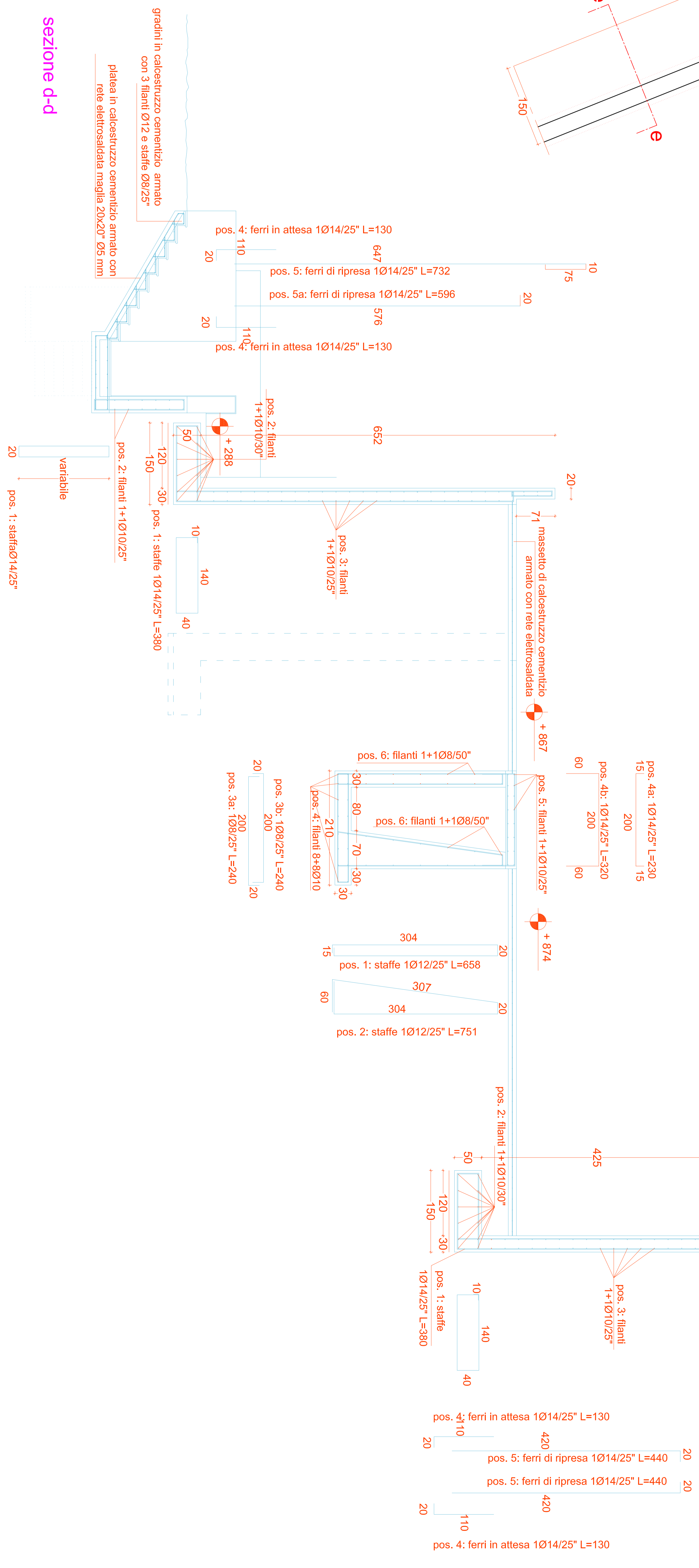
di fresu e erdy
vico umbero n. 1, oristano

ente	REGIONE AUTONOMA DELLA SARDEGNA	data	febbraio 2008
progettista responsabile	AMPLIAMENTO, SOPRAELEVAZIONE, RISTRUTTURAZIONE E ALLESTIMENTO DEL MUSEO DELLA VITA E DELLE TRADIZIONI POPOLARI SARDE DI NUORO PROGETTO COMPLEMENTARE AI LAVORI DEL 1° LOTTO PROGETTO ESECUTIVO	tavola	21a
committente	ISTITUTO SUPERIORE REGIONALE ETNOGRAFICO	PROGETTO	STRUTTURE
progettista responsabile	dot. arch. MARCELLO CARZEDDA BONAVENTURA FRESU	pianta, sezioni d-d, e-e	scala 1:50

sezione e-e



sezione d-d



gradini in calcestruzzo cementizio armato con 3 filanti Ø12 e staffe Ø8/25"

piatta in calcestruzzo cementizio armato con rete elettrosaldata maglia 20x20" Ø5 mm

massetto di calcestruzzo cementizio armato con rete elettrosaldata

variabile

pos. 1: staffe Ø14/25"