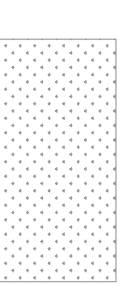
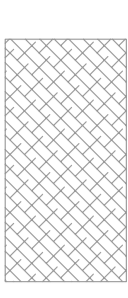
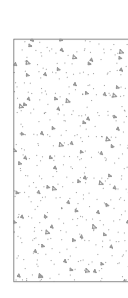

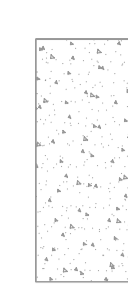
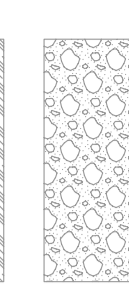
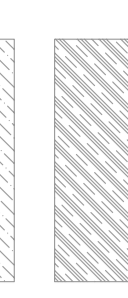
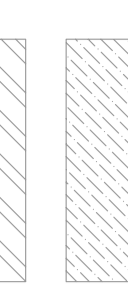



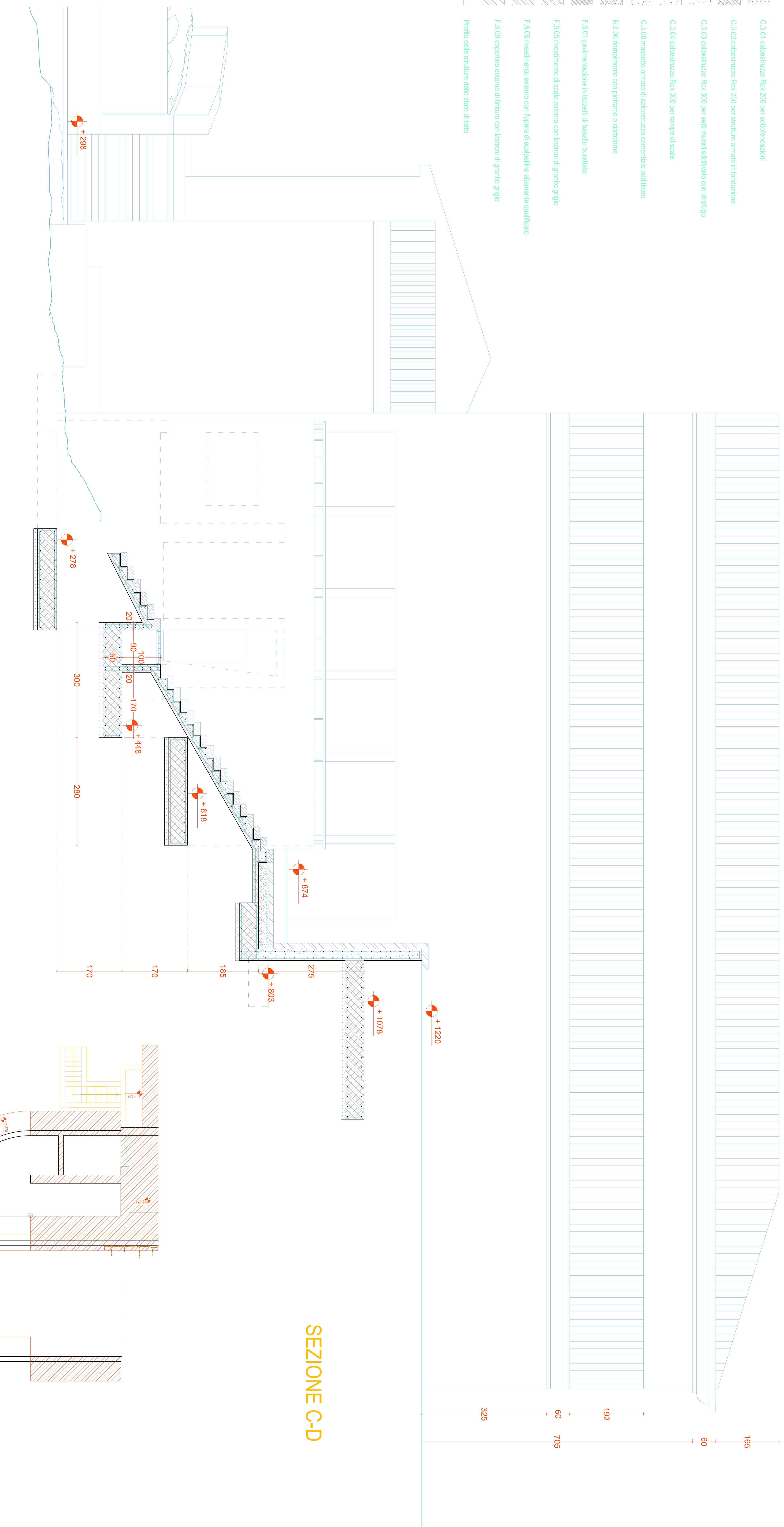
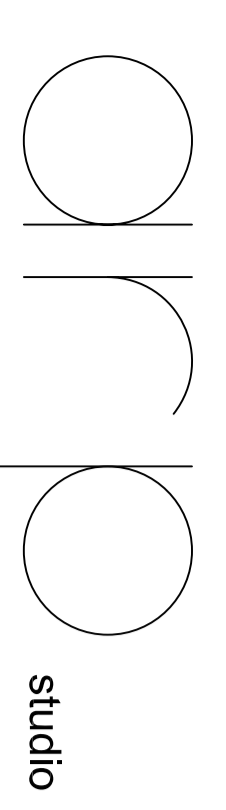


LEGENDA

-  C.3.01 calcestruzzo Rck 200 per sottofondazioni
-  C.3.02 calcestruzzo Rck 250 per strutture armate in fondazione
-  C.3.03 calcestruzzo Rck 300 per setti murari additivato con Idrohigo
-  C.3.04 calcestruzzo Rck 300 per rampe di scale
-  C.3.08 massetto armato di calcestruzzo cementizio additivato
-  B.2.06 riempimento con pietrame o ciottolame
-  F.6.01 pavimentazione in lozzetti di basalto bucatello
-  F.6.05 investimento di scala esterna con lastroni di granito grigio
-  F.6.06 investimento esterno con l'opera di scarpellino altamente qualificato
-  F.6.09 copertina esterna di finitura con lastroni di granito grigio
-  Profilo della struttura dello stato di fatto



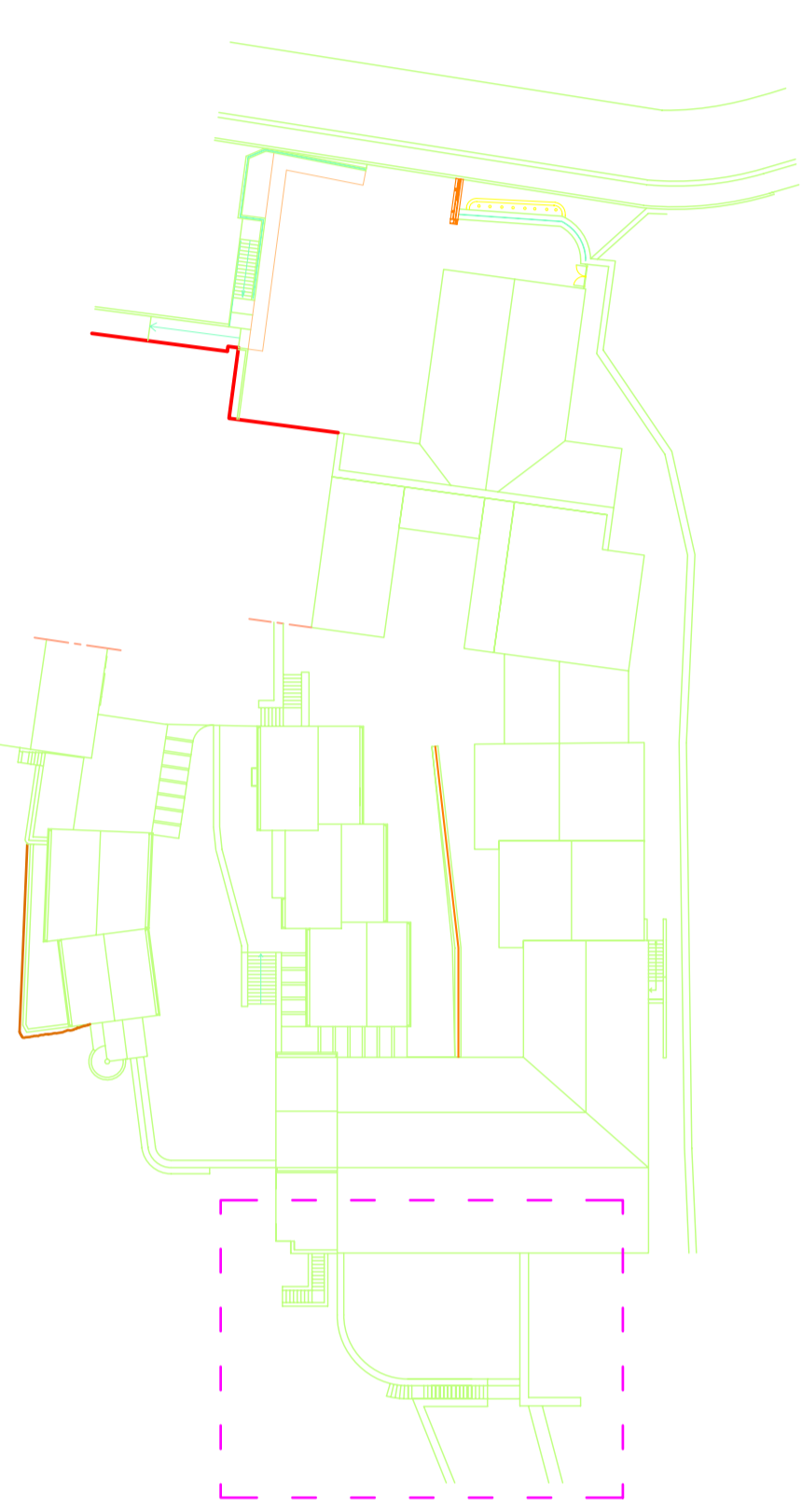
SEZIONE C-D



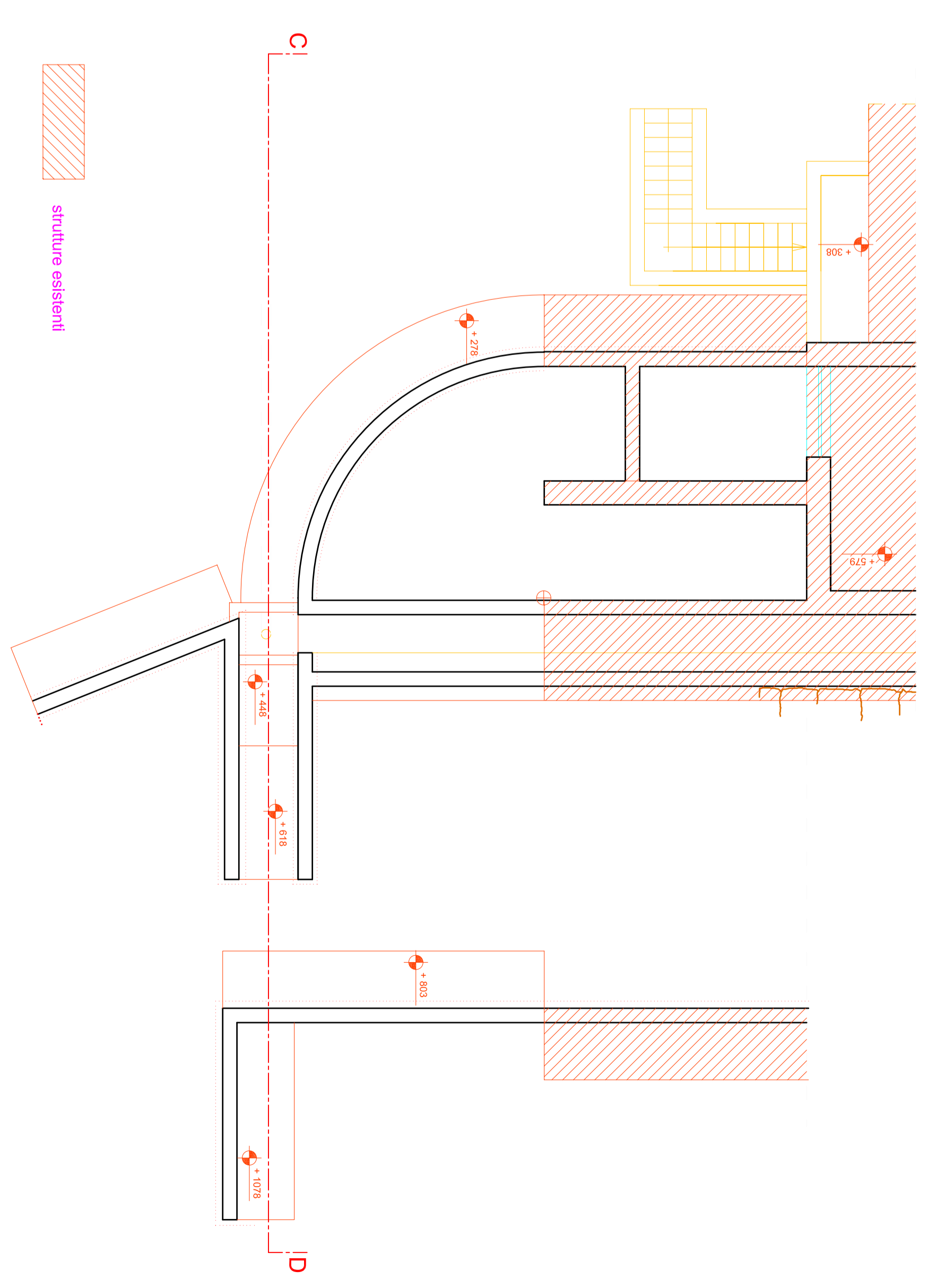
di Fresu e eby
vico umberto n. 1, oristano

ente	REGIONE AUTONOMA DELLA SARDEGNA	data	febbraio 2008
progettista responsabile	AMPLIAMENTO, SOPRAELEVAZIONE, RISTRUTTURAZIONE E ALLESTIMENTO DEL MUSEO DELLA VITA E DELLE TRADIZIONI POPOLARI SARDE DI NUORO PROGETTO COMPLEMENTARE AI LAVORI DEL 1° LOTTO PROGETTO ESECUTIVO	tavola	21b
committente	ISTITUTO SUPERIORE REGIONALE ETNOGRAFICO	PROGETTO	STRUTTURE
		SEZIONE C - D	
	dot. arch. MARCELLO CARZEDA	scala	1 : 50
	BONAVENTURA FRESU		

PIANTA GENERALE DI RIFERIMENTO



strutture esistenti



stralcio pianta di riferimento